

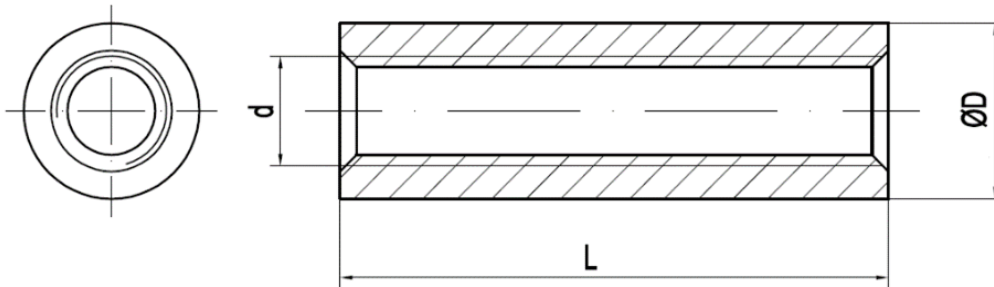
Datablad for Muffe B1000-5 UBH

Produkt:

Ubehandlet gevindmuffe B1000-5 med gennemgående metrisk gevind.



2296/CPR/974



Materiale:

20Cr4/20Cr (w1.7027) eller tilsvarende med min. flydespænding på $f_y/R_{p0,2}=420 \text{ N/mm}^2$.

Byggevareridentifikation:

Etiket/følgesedel angiver "Muffe B1000-5", dimension, længde og "UBH". Eks. Muffe B1000-5 M20x70 UBH.

Anvendelse:

Muffen er designet til at overføre det fulde aksiale træk af bolte/gevindstænger til og med kvalitet 5.8.

Overflade:

Muffen er ikke overfladebehandlet.

Gevind:

Metrisk gevind. Gevindtolerance iht. ISO 965-2, toleranceklasse 6H.

Teknisk information:

Dimension	M6	M8	M10	M12	M16	M20	M24	M30	M36	M42				
Stigning [mm]	1.00	1.25	1.5	1.75	2.0	2.5	3.0	3.5	4.0	4.5				
D[mm]	10	12	13	16	22	26	32	40	47,5	54				
L[mm]	15	20	25	35	45	55	70	90	110	110				
Spændings-areal [mm ²]	52.6	66.7	60	96.1	192	236	380	591	811	979				
Ca. vægt [kg/100 stk.]	6	10	11	24	63	93	192	386	647	776				
Proff-load iht. 898-2 [kN]	11.7	21.6	34.2	51.4	95.8	155	223	354	515	709				
N _{Rd,sh} [kN] EC3	18	22	20	33	65	81	130	203	278	336				
V _{Rd,sh} [kN] EC3	11	14	13	21	42	52	83	130	178	215				

N_{Rd} og V_{Rd} er beregnet iht. EC3 med $\gamma_{m0}=1,1$ ref. KAP_B0417_DA

Mekaniske egenskaber:

Flydespænding $f_y/R_{p0,2}$ MPa, N/mm ²	Brudstyrke f_u/R_m MPa, N/mm ²	Hårdhed Vickers, HV				Brudforlængelse A_f	Kærslagsejhed K_v	
		Min.		Maks.			Temp.	Min.
420	560	M5≤d≤M16	M16≤d	M5≤d≤M16	M16≤d	(%)	°C	J
		130	146	302	302	10	-20	27

Kemisk sammensætning:

C (%)		Si (%)		Mn (%)		Cr (%)		S (%)		P (%)		Andet (%)	
Min.	Maks	Min.	Maks	Min.	Maks	Min.	Maks	Min.	Maks	Min.	Maks	Min.	Maks
0.18	0.24	0.17	0.37	0.50	0.80	0.70	1.10	-	0.30	-	0.30	-	-

Referencer:

Befæstelselementer – Mekaniske egenskaber DS/EN ISO 898-2

ISO Metrisk gevind – Tolerancer DS/ISO 965-2

Befæstelselementer – Tolerancer DS/EN ISO 4759-1

Eurocode EC3

PTC-004

Ydeevnebeskrivelse DOP_B0417_DA