

DIN976-(4.8-12.9) UBH / PINDBOLT-(4.8-12.9) UBH



Ubehandlet 10.9 gevindstang

Produkt:

Ubehandlet gevindstang. Med helgevind eller delgevind.

Materiale:

Opfylder kravene for styrkeklassen iht. EN ISO 898-1.

Byggevareridentifikation:

Etiket/følgeseddel angiver produkttype, dimension, længde, "8.8" og "FZV". Eks. DIN 976-8.8 FZV. M16x1000/Pindbolt-8.8 FZV. M16x500 100/100.

Anvendelse:

Anvendes bl.a. som indstøbt anker i bærende og afstivende konstruktioner. Produktet er ikke svejsbart.

Teknisk information:

| Gevind, ød [mm] | M5 | M6 | M8 | M10 | M12 | M14 | M16 | M18 | M20 | M22 | M24 | M27 |
|-----------------------------------|------|------|------|------|------|------|------|------|------|------|------|------|
| Stigning [mm] | 0,8 | 1,0 | 1,25 | 1,50 | 1,75 | 2,0 | 2,0 | 2,5 | 2,5 | 2,5 | 3,0 | 3,0 |
| Spændingsareal [mm ²] | 14,2 | 20,1 | 36,6 | 58,0 | 84,3 | 115 | 157 | 192 | 245 | 303 | 353 | 459 |
| Ca. vægt, 1meter [kg] | 0,13 | 0,17 | 0,31 | 0,49 | 0,72 | 0,98 | 1,33 | 1,64 | 2,07 | 2,54 | 2,99 | 3,84 |

| Gevind, ød [mm] | M30 | M33 | M36 | M39 | M42 | M45 | M48 | M52 | M56 | M60 | M64 | M72 |
|-----------------------------------|------|------|------|------|------|-------|-------|-------|-------|-------|-------|-------|
| Stigning [mm] | 3,5 | 3,5 | 4,0 | 4,0 | 4,5 | 4,5 | 5,0 | 5,0 | 5,5 | 6,0 | 6,0 | 6,0 |
| Spændingsareal [mm ²] | 561 | 694 | 817 | 976 | 1121 | 1306 | 1473 | 1758 | 2030 | 2396 | 2676 | 3460 |
| Ca. vægt, 1meter [kg] | 4,74 | 5,80 | 6,88 | 8,17 | 9,43 | 10,88 | 12,36 | 14,58 | 16,89 | 19,58 | 22,32 | 28,67 |

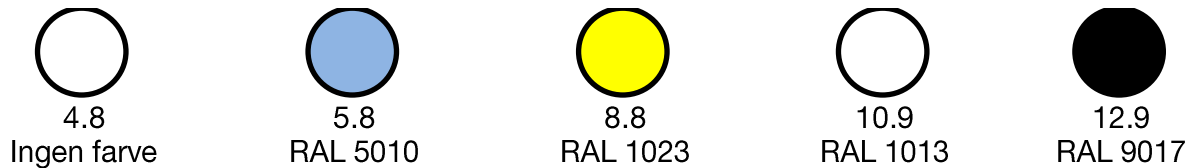
Mekaniske egenskaber:

| Kvalitets- klasse | Flydespænding | | Brudstyrke | | Minimum brudforlængels | | Hårdhed | | | | Redu- ktion Z (%) | Kærv- slagsejhed | |
|----------------------|------------------------|------|------------------------|------|---------------------------|-----|---------|-----|------|------|-------------------------|---------------------|------------|
| | $f_y/R_{p0,2}$ | | f_u/R_m | | e - A (%) | | HV | | | | | K _v | Temp °C |
| | MPa, N/mm ² | | MPa, N/mm ² | | | | Min | | Maks | | Min | | |
| | Min | Min | Min | Min | Min | Min | Min | Min | Maks | Maks | | Min | Temp °C |
| 4.8 | 340 | 340 | 420 | 420 | - | - | 130 | 130 | 220 | 220 | - | - | - |
| 5.8 | 420 | 420 | 520 | 520 | - | - | 160 | 160 | 220 | 220 | - | - | - |
| 8.8 | 640 | 660 | 800 | 830 | 12 | 12 | 250 | 255 | 320 | 335 | 52 | -20 | 27 |
| 10.9 | 940 | 940 | 1040 | 1040 | 9 | 9 | 320 | 320 | 380 | 380 | 48 | -20 | 27 |
| 12.9 | 1080 | 1080 | 1220 | 1220 | 8 | 8 | 385 | 385 | 435 | 435 | 44 | -20 | 27 |

Produktdatablad / Product Data Sheet

Farvekode/Mærkning:

Ender på hellængder er markeret med farvekode og angiver kvalitetsklassen.



Tilvalg:

- Farvning af gevindende på gevindstykker iht. farvekode.
- Stempling af gevindende med eksempelvis producentmærke, lot-nummer (fuld sporbarhed) eller kvalitetsklasse.

Overflade:

Ubehandlet.

Længde:

Leveres i standardmål på 1, 2 og 3 meter. Kan bestilles på fix-mål.

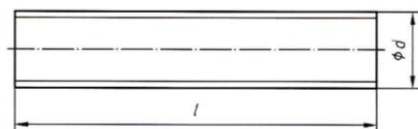
Længde tolerance iht. EN ISO 4759-1, toleranceklasse C (længdetolerance JS17 ved $L \leq 150\text{mm}$, IT17 ved $L \geq 150\text{mm}$.)

Gevind:

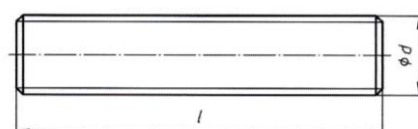
Metrisk gevind. Gevind tolerance iht. ISO 965-1, toleranceklasse 6g.

Form:

Standard leveres hellængder iht. form A, og gevindstykker iht. form B.



Form A iht. EN ISO 4753:2011



Form B iht. EN ISO 4753:2011

Kemisk sammensætning*:

| Kvalitets-klasse | C (%) | | Mn (%) | Si (%) | P (%) | S (%) | N (%) | B (%) | Andet (%) |
|------------------|-------|------|--------|--------|-------|-------|-------|-------|-----------|
| | Min | Maks | Maks | Maks | Maks | Maks | Maks | Maks | Maks |
| 4.8 | - | 0.55 | - | - | 0.050 | 0.060 | - | - | - |
| 5.8 | - | 0.55 | - | - | 0.050 | 0.060 | - | - | - |
| 8.8 | 0.25 | 0.55 | - | - | 0.025 | 0.025 | - | 0.003 | - |
| 10.9 | 0.20 | 0.55 | - | - | 0.035 | 0.035 | - | 0.003 | - |
| 12.9 | 0.30 | 0.50 | - | - | 0.025 | 0.025 | - | 0.003 | - |

*Yderligere information omkring kemisk sammensætning, se DS/EN ISO 898-1



Let's connect

Produktdatablad / Product Data Sheet

Ultralydstest:

Alle Pretecs gevindstænger overholder de mekaniske krav iht. ISO 898-1. Som ekstra kvalitetsikring kan vi på forespørgsel tilbyde ultralydstest på stængerne. Ultralydstesten sikrer yderligere mod eksempelvis valsefejl i råmaterialet.

Referencer:

Gevindstykker DIN976-1

Befæstelselementer – Mekaniske egenskaber DS/EN ISO 898-1

ISO Metrisk gevind – Tolerancer DS/ISO 965-1

Befæstelselementer – Skrueender DS/EN ISO 4753

Befæstelselementer – Tolerancer DS/EN ISO 4759-1

Ydeevnebeskrivelse DOP_A0416_DA